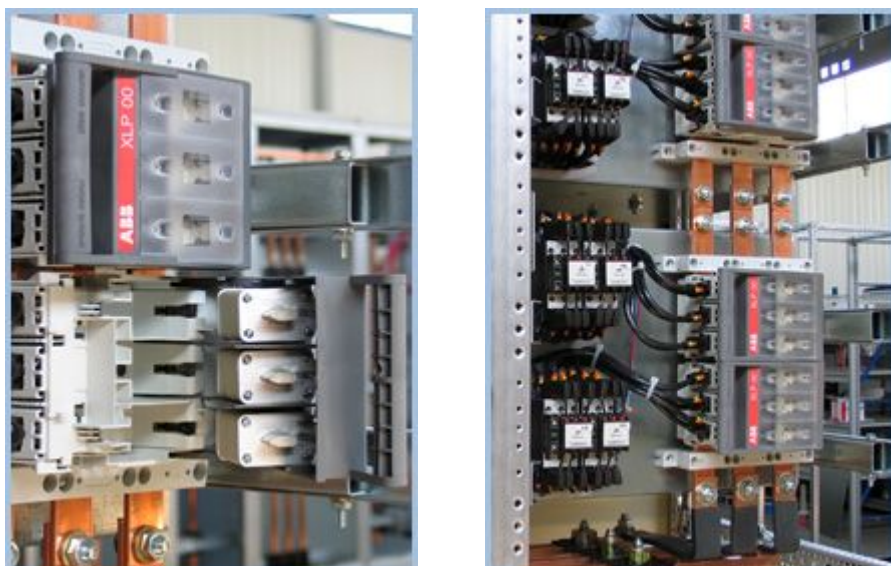


КОНСТРУКЦИЯ



Установка представляет собой сборную каркасную металлоконструкцию, окрашенную порошковой эмалью RAL 7032.

Внутри корпуса устанавливаются: выключатель-разъединитель, конденсаторы, контакторы и предохранители. На лицевой панели шкафа размещаются: регулятор реактивной мощности (контроллер), амперметр и ручка выключателя.

Исполнение КРМ-0,4:

Установки мощностью от 150 до 600 кВАр монтируются в напольных шкафах, состоящих из одной-двух секций одного габарита и конструктивного исполнения, строятся по модульному принципу. Требуемая мощность набирается модулями по 100 кВАр.

Для работы регулируемой установки требуется внешний трансформатор тока. Параметры трансформатора тока выбираются заказчиком, исходя из максимального тока, протекающего по кабелю в точке измерения.

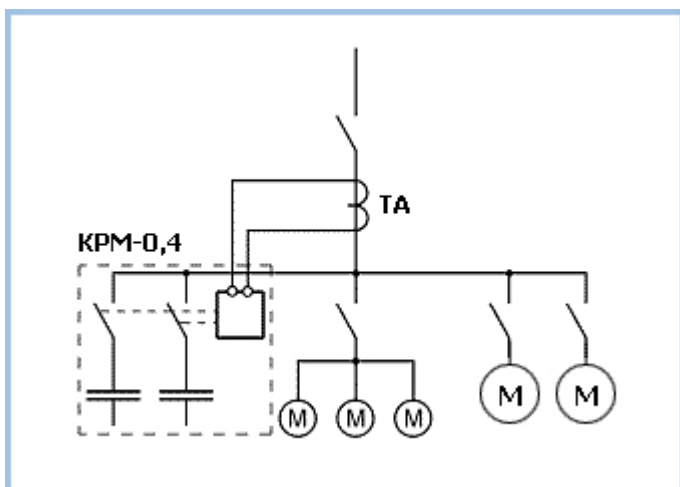


Схема подключения внешнего трансформатора тока